

# 구동기기 종합카탈로그



## PEN CYLINDER PCMJ SERIES 펜 실린더 PCMJ 시리즈 INDEX

초소형 타입 : PCMJ1	
사양 및 주문형식	458
내부구조도	458
치수도	458
스탠더드 타입 : PCMJ	
사양 및 주문형식	459
실린더경과 스트로크	459
내부구조도	460
각 부위의 명칭 및 주요 부위의 재질	460
치수도	461

PCSF
PCSH
PCMA
PCMB PCMBR
PCMJ1
KCMJ
KCMB
PCMI
PCMOB PCMOC
PCCG PCCN
KSM
KSL
PCB□□
PCOA-AH
PCQVL
PCQI2
PTA PAS
PCKA PCKB PCKC
PCRPL□
PCRPI□
PCR□□
PRT
PSB PSL PSAR
PVA-200
실린더 액세서리
센서 스위치
스크랩보스케
배어 그래픽
CHM
필요부품
동작예제
부록(後)
찾아보기

**⚠ 주의** 사용하기 전에 부록(前)-P.57의 「안전상의 주의」를 반드시 읽어 주십시오.

PCSF

PCSH

PCMA

PCMB  
PCMBR

PCMJ1

KCMJ

KCMB

PCMI

PCMOB  
PCMOCPCCG  
PCCN

KSM

KSL

PCBDD

PCQA-AH

PCQVL

PCQI2

PTA  
PASPCKA  
PCKB  
PCKC

PCRPLD

PCRPMO

PCRRC

PRT

PSB  
PSI  
PSAR

P/BA-200

실린더  
액세서리

센서 스위치

스크래퍼

헤어 그래픽

CHM

파워팩

동력팩

부품(後)

찾아보기

# 펜 실린더 PCMJ 시리즈 초소형 타입

## PCMJ1

● 실린더경  $\phi 4$ mm의 초소형 펜 실린더입니다.

### 표시기호

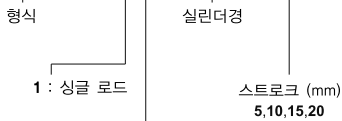


### 사양

항목	형식	PCMJ1
작동방식		압출단동형
실린더경	mm	4
사용유체		압축공기
최고사용압력	MPa	0.7
최저사용압력	MPa	0.3
보충 내압력	MPa	1.0
사용온도범위	℃	-5~+60 (不凍)
급유		불요
사용속도범위	mm/sec	50~500

### 주문형식

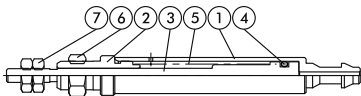
PCMJ1 - 15 - 4 - 10



작동방식 :

형식	기호	사양
1	5	압출단동형

### 내부구조도



### 중량

(단위 : g)

실린더경	스트로크 (mm)			
	5	10	15	20
$\phi 4$	38	48	58	68



### 실린더경과 스트로크

실린더경	표준 스트로크 (mm)
$\phi 4$	5, 10, 15, 20

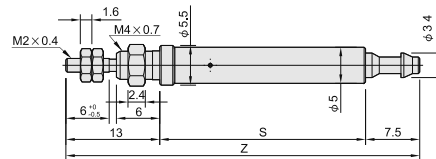
### 스프링 복귀력

실린더경	인장력	복귀력
$\phi 4$	3.04	1.07

### 실린더 이론추력

실린더경	작동방향	수압면적 (mm)	사용압력 (MPa)				
			0.3	0.4	0.5	0.6	0.7
$\phi 4$	PUSH	12.6	0.74	2.0	3.26	4.52	5.78
	PULL	—	1.47				

### 치수도



기호	S				Z				
	5	10	15	20	5	10	15	20	
스트로크 실린더경	4	19.5	28.5	37.5	46.5	40	49	58	67

### 각 부위의 명칭 및 주요 부위의 재질

No.	명칭	재질
1	본체	황동 (니켈도금)
2	로드 커버	황동 (니켈도금)
3	피스톤	스테인리스강
4	피스톤 패킹	합성고무 (NBR)
5	스프링	스테인리스강
6	타이 너트	황동 (니켈도금)
7	로드선단 너트	황동 (니켈도금)